

THE MEASUREMENT SOLUTION.

burster



Präzision in jeder Form.

**MESSTECHNIK FÜR LKW, NUTZ- UND SONDERFAHRZEUGE
DIE ANFORDERUNGEN IHRER BRANCHE STETS IM BLICK**

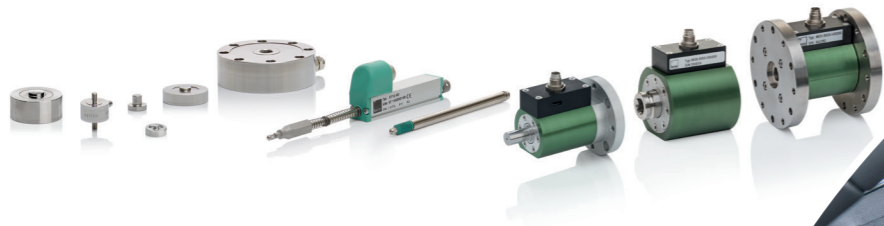
www.burster.de

Messtechnisch Ihre Lösung für LKW, Nutz- und Sonderfahrzeuge

Made in Germany – Made by burster

↳ Sensorlösungen von burster

**Stark und robust im Einsatz –
Präzision zu jedem Zeitpunkt**



- Beratungs-Know-How, smarte Lösungen in allen Produktions- und Qualitätssicherungsprozessen und langjährige Applikationserfahrung
- **Kraft-, Drehmoment- und Wegsensoren** für jede messtechnische Aufgabe auch in rauen Umgebungsbedingungen

Anwendungsbeispiel:

Drehmoment-/Drehwinkelmessung an Lenkwinkelsensoren in der Lenksäule von LKWs.



↳ Prozessüberwachung mit burster Geräten

**Universelle Sensorelektronik –
das passende Interface für Ihre Applikation**



- Detaillierte **Prozessanalyse** und Visualisierung zur stetigen Optimierung und Nullfehlerkontrolle
- Schnelle, synchrone Messwernerfassung für Produktion und Testing
- Modernste Kommunikations- und vielfältige Feldbuschnittstellen

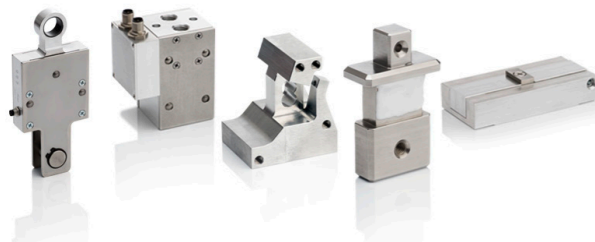
Anwendungsbeispiel:

Auflieger-Kraftmessung an Betonpumpen von Betonmischern.



↳ OEM-Lösungen – burster MySensor

**Einzigartige und preiswerte Lösungen –
auf Ihre Messaufgabe zugeschnitten**



- Entwicklung Ihres individuellen **Kraft-, Drehmoment- oder Wegsensors**
- Modifizierung vorhandener Bauteile oder burster Standard-Sensoren als Messelement

Anwendungsbeispiel:

Stützkraftmessung zur Nivellierung des Fahrzeugs bei unebenen Untergrund.



burster

↳ Kalibrierung mit burster Kompetenz

**Smarte Kalibrierlösungen –
hochpräzise, einfache Handhabung**



- Hochwertige **Kalibrier- und Prüfsysteme** für elektrische und mechanische Größen
- In-House Kalibrierung oder Vor-Ort-Service

Anwendungsbeispiel:

Überprüfung mechanischer Kraft-Messsysteme in der Sattelaufleger-Fertigung.



THE MEASUREMENT SOLUTION.

burster

**WEIL FORTSCHRITT
VISIONEN BRAUCHT.**

burster, der Messtechnik- und Sensor-Spezialist liefert punktgenau die optimale Lösung für Ihre Anforderungen. Wir bieten Ihnen zukunftsorientierte Produkte, Systemlösungen und umfänglichen Service rund um unser Produktspektrum. Mit persönlichem Engagement und kompromissloser Qualitätsfokussierung.

Ihr Ansprechpartner vor Ort
AUSSENBÜRO NORD-OST

STEFFEN SASS

PLZ: 01 - 25, 29, 36,
38 - 39, 98 - 99

Flex. Tel: 0700-28778376
Festnetz: 034956-234185

steffen.sass@burster.de



Messtechnik mit Durchblick.

burster präzisionsmesstechnik
gmbh & co kg
Talstraße 1-5
DE-76593 Gernsbach

Telefon: (+49) 07224-6450
Telefax: (+49) 07224-64588
info@burster.de
www.burster.de