

THE MEASUREMENT SOLUTION.

**burster**



# Präzision in jeder Form.

**MESSTECHNIK FÜR LKW, NUTZ- UND SONDERFAHRZEUGE  
DIE ANFORDERUNGEN IHRER BRANCHE STETS IM BLICK**

[www.burster.de](http://www.burster.de)

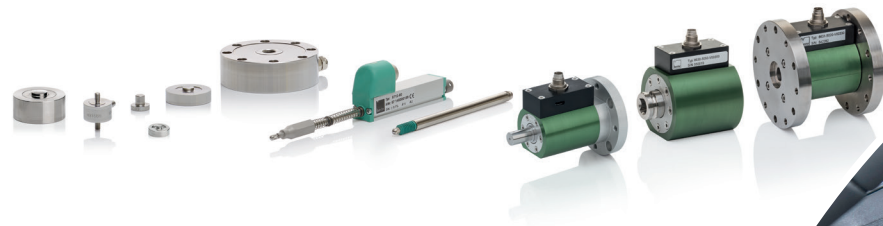


# Messtechnisch Ihre Lösung für LKW, Nutz- und Sonderfahrzeuge

Made in Germany – Made by burster

## ↳ Sensorlösungen von burster

**Stark und robust im Einsatz –  
Präzision zu jedem Zeitpunkt**



- Beratungs-Know-How, smarte Lösungen in allen Produktions- und Qualitätssicherungsprozessen und langjährige Applikationserfahrung
- **Kraft-, Drehmoment- und Wegsensoren** für jede messtechnische Aufgabe auch in rauen Umgebungsbedingungen

### Anwendungsbeispiel:

Drehmoment-/Drehwinkelmessung an Lenkwinkelsensoren in der Lenksäule von LKWs.



## ↳ Prozessüberwachung mit burster Geräten

**Universelle Sensorelektronik –  
das passende Interface für Ihre Applikation**



- Detaillierte **Prozessanalyse** und Visualisierung zur stetigen Optimierung und Nullfehlerkontrolle
- Schnelle, synchrone Messwernerfassung für Produktion und Testing
- Modernste Kommunikations- und vielfältige Feldbusschnittstellen

### Anwendungsbeispiel:

Auflieger-Kraftmessung an Betonpumpen von Betonmischern.



## ↳ OEM-Lösungen – burster MySensor

**Einzigartige und preiswerte Lösungen –  
auf Ihre Messaufgabe zugeschnitten**



- Entwicklung Ihres individuellen **Kraft-, Drehmoment- oder Wegsensors**
- Modifizierung vorhandener Bauteile oder burster Standard-Sensoren als Messelement

### Anwendungsbeispiel:

Stützkraftmessung zur Nivellierung des Fahrzeugs bei unebenen Untergrund.



burster

## ↳ Kalibrierung mit burster Kompetenz

**Smarte Kalibrierlösungen –  
hochpräzise, einfache Handhabung**



- Hochwertige **Kalibrier- und Prüfsysteme** für elektrische und mechanische Größen
- In-House Kalibrierung oder Vor-Ort-Service

### Anwendungsbeispiel:

Überprüfung mechanischer Kraft-Messsysteme in der Sattelaufleger-Fertigung.





THE MEASUREMENT SOLUTION.

**burster**

**WEIL FORTSCHRITT  
VISIONEN BRAUCHT.**

burster, der Messtechnik- und Sensor-Spezialist liefert punktgenau die optimale Lösung für Ihre Anforderungen. Wir bieten Ihnen zukunftsorientierte Produkte, Systemlösungen und umfanglichen Service rund um unser Produktspektrum. Mit persönlichem Engagement und kompromissloser Qualitätsfokussierung.

Ihr Ansprechpartner vor Ort  
AUSSENBÜRO SÜD-WEST

GUNDOLF SOYKA  
PLZ: 64, 66 - 79

Flex. Tel: 0700-28778378  
Festnetz: 07225-1839317

[gundolf.soyka@burster.de](mailto:gundolf.soyka@burster.de)



# Messtechnik mit Durchblick.

burster präzisionsmesstechnik  
gmbh & co kg  
Talstraße 1-5  
DE-76593 Gernsbach

Telefon: (+49) 07224-6450  
Telefax: (+49) 07224-64588  
[info@burster.de](mailto:info@burster.de)  
[www.burster.de](http://www.burster.de)